

Troubles Neurocognitifs

Quel traitement homéopathique ?

Dr Ridha Limam

Interniste, gériatre et homéopathe

6ème Congrès National d'Homéopathie

Intérêt des TNC



Pourquoi s'intéresse-t-on de plus en plus aux TNC ?

Cerveau humain

The background of the slide features a stylized, glowing blue and white illustration of a human brain. A prominent neuron with a large cell body and several branching dendrites is visible in the center-right. The overall aesthetic is scientific and futuristic, with a dark blue background and glowing lines representing neural pathways.

100 Milliards de neurones

10000 Milliards de synapses par cm³

100000 Milliards de signaux synaptiques/s

Praxies

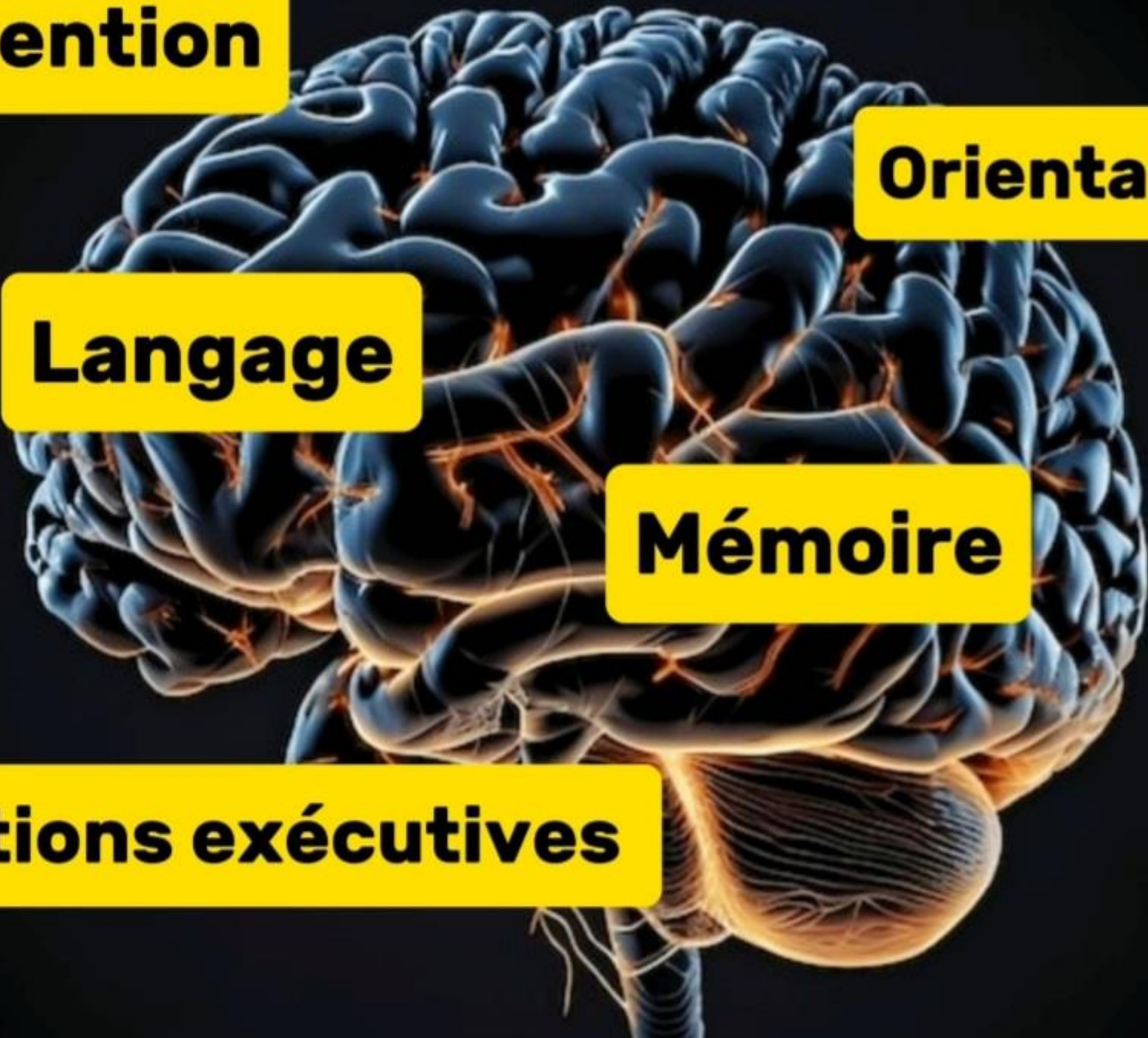
Attention

Orientation

Langage

Mémoire

Fonctions exécutives



Attention

Concentration

Sélective

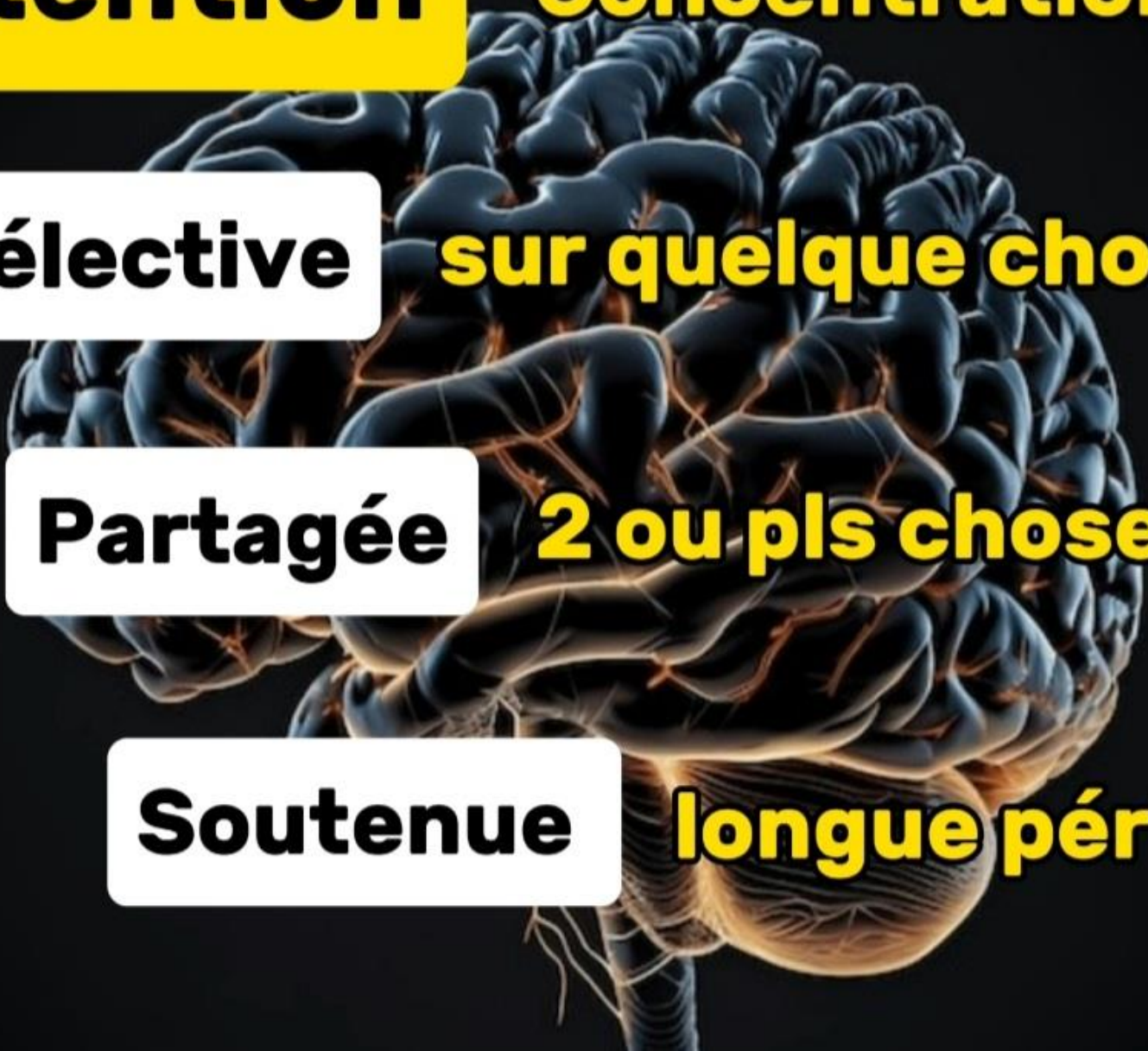
sur quelque chose

Partagée

2 ou pls choses

Soutenue

longue période



Langage



Oral

paroles

Ecrit

lecture

écriture

Fonctions exécutives



Adaptation

Raisonnement logique

bon sens

Planification

planifier une action

Auto-contrôle

inhibition impulsivité

Intelligence

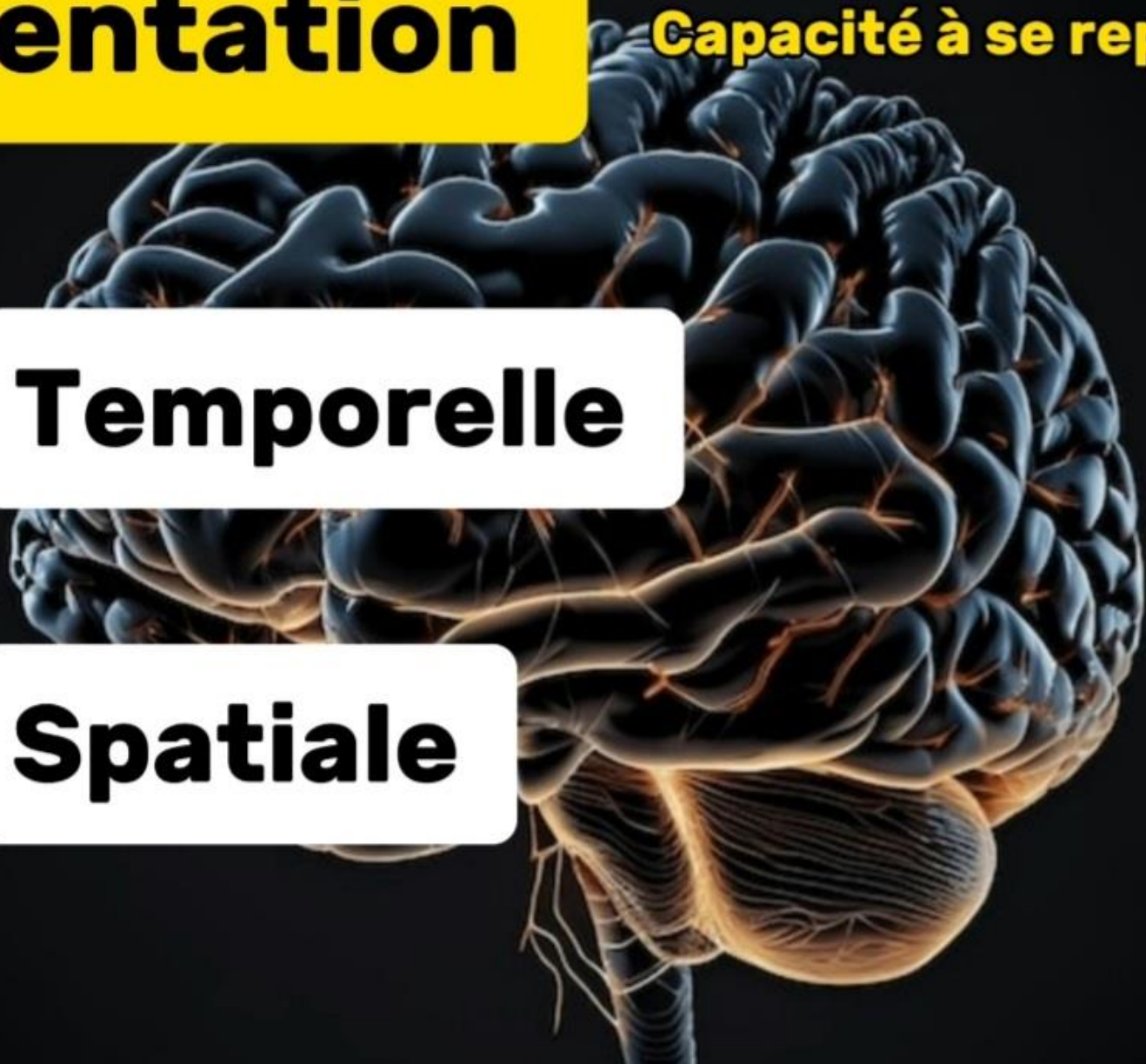
fluidité cognitive

Orientation

Capacité à se repérer

Temporelle

Spatiale



Mémoire



Court terme

Episodique

Informations récentes

Long terme

Sémantique

Connaissances

Bagage culturel

Procédurale

Habitudes

Savoir-faire

BOOM Epidémiologique

*Nous sommes de plus en plus confrontés
à des patients ou des proches atteints de TNC*

1 personne sur 20 après 60 ans

1 personne sur 5 après 75 ans

1 personne sur 2 après 90 ans

Problématique thérapeutique

A glowing blue brain is centered in the background. It has a translucent, ethereal appearance with bright blue highlights along its folds and sulci. The brain is oriented horizontally, showing the left hemisphere more prominently.

**Absence d'avancées thérapeutiques
notables**

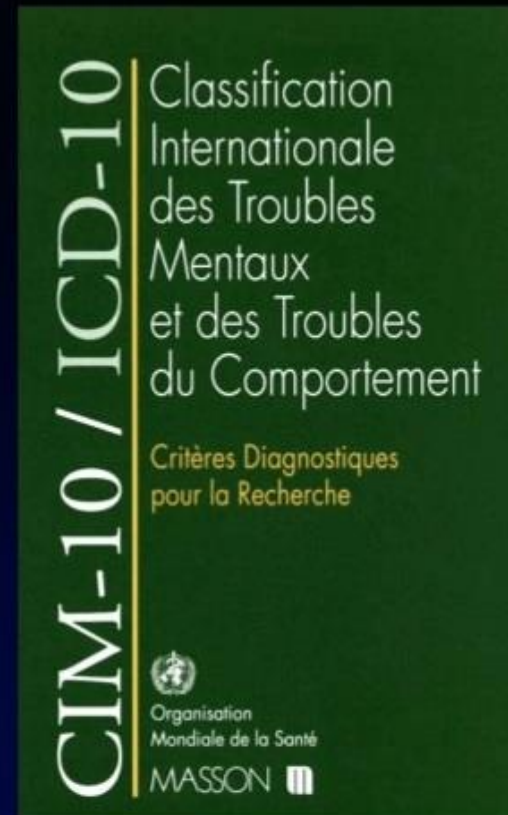
Intérêt de l'approche homéopathique



TNC : Définition



APA 2015



OMS 2021

TNC : Définition

Réduction des capacités cognitives

Acquise

Significative

Persistante

Evolutive

En dehors

Dépression ou Psychose

Évolution du concept de TNC

Démence sénile et présénile

1907

Démences dégénératives

1977

Troubles Neurocognitifs

2015

Protéinopathies

Futur

Proteinopathies

Cerveau : Machine à protéines

Maladie d'Alzheimer

Taupathie **Protéine Tau**

Amyloïdopathie **Protéine bêta-amyloïde**

Maladie à corps de Lewy

Synocléïnopathie **Alpha-synucleïne**

TNC : Outils diagnostiques



Symptômatomogie clinique

Examen neuropsychologique : MMSE

Imagerie cérébrale : IRM

Symptomatologie clinique

Profil cognitif ?

Hippocampique

Frontal, Vasculaire...

Troubles du comportement ?

Signes associés ?

Troubles moteurs :

Vasculaire

Hallucinations :

Corps de Lewy

Syndrome extrapyramidal :

Parkinson

Examen Neuropsychologique : MMSE

Permet de préciser :

Stade évolutif

Profil Neuropsychologique

M.M.S.E

Fonctions cognitives

Score

- Orientation temporo-spatiale 10
- Apprentissage (3 mots) 3
- Attention et calcul 5
- Rappel différé (3 mots) 3
- Langage 3
- Praxies : fonctions exécutives 6

Total

30

Imagerie cérébrale : IRM

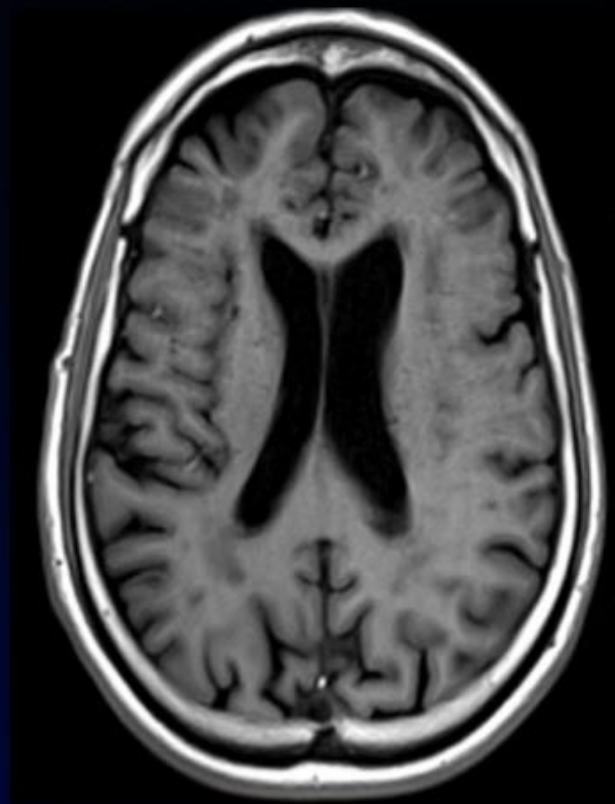
Atrophie cérébrale ?

Topographie et degré

Hippocampe ?

Lésions vasculaires ?

Leucopathie, AVC



TNC : Classification

Selon la gravité

Selon l'étiologie

Classification selon la gravité

DSM-5

TNC Léger

TNC Majeur

DSM-4

MCI

Démence

Classification selon la gravité

TNC Léger

Autonomie (AVQ)

TNC Majeur

Perte d'autonomie

AVQ: Activités Vie Quotidienne

Gestion budget, courses, transport, téléphone...

TNC : Étiologies

Alzheimer 70%

Vasculaire 20%

Corps de Lewy 5%

Parkinson

Fronto-temporal

Huntington

TNC type Alzheimer

Profil Hippocampique

Déficit précoce de mémoire épisodique

Déficit tardif des fonctions exécutives

Troubles du comportement tardifs

Atrophie Hippocampique à l'IRM

TNC Vasculaire

Déficit des fonctions exécutives

Déficit moteur associé

Évolution par palier

IRM : Macroangiopathie = AVC

Microangiopathie = Leucopathie

TNC à Corps de Lewy

Fluctuation cognitive (fonctions exécutives)

Hallucinations visuelles et délires

Troubles du comportement

Syndrome Parkinsonien : Akinésie, rigidité, tremblement

Intolérance aux Neuroleptiques

Atrophie cérébrale postérieure à l'IRM

TNC de Parkinson

Déficit des fonctions exécutives

10 à 15 ans après le début d'un Parkinson

Triade

Akinesie

Rigidité extrapyramidale

Tremblement

TNC Fronto-temporal

Préservation de la mémoire épisodique

Troubles des fonctions exécutives :

(Désinhibition, impulsivité, apathie...)

Troubles du comportement alimentaire :

Hyperoralité

Atrophie fronto-temporale à l'IRM

TNC de Huntington

Protéinopathie héréditaire rare
(Huntingtine)

Triade

Déficit cognitif des fonctions exécutives

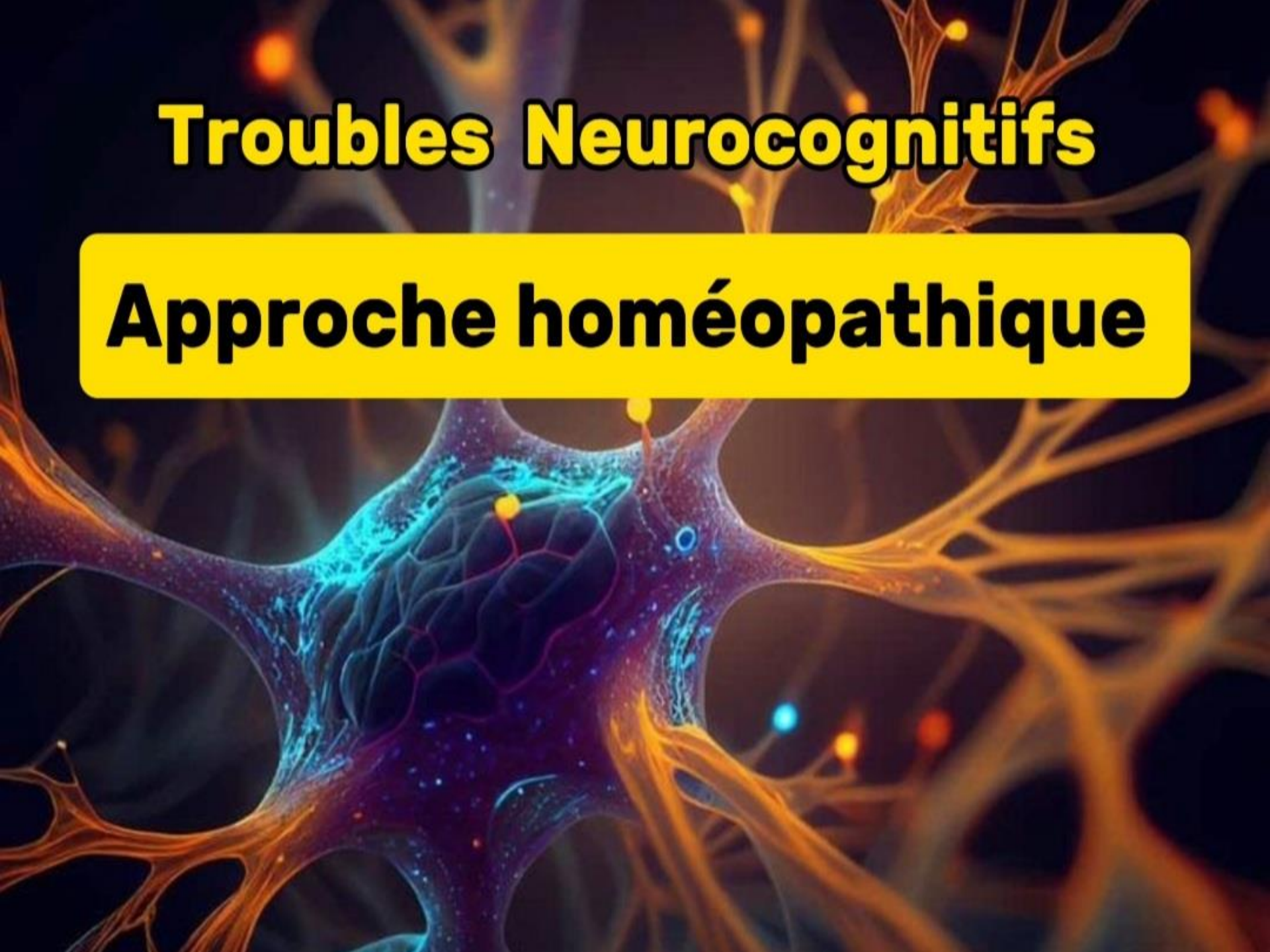
Mouvements anormaux : Chorée

(Démarche saccadée, visage grimaçant)

Troubles du comportement

Troubles Neurocognitifs

Approche homéopathique



Approche homéopathique des TNC

2 Axes :

Axe lésionnel commun

Lésions cérébrales

Axe clinique individuel

Formes cliniques exprimées

Stratégie thérapeutique

Repose sur :

1- Quatuor lésionnel

Axe lésionnel

2- Médicaments satellites

Axe clinique

Quatuor lésionnel

4 médicaments lésionnels

Exprimant une similitude neuro-toxicologique

Prescrits systématiquement

Tous les patients porteurs de TNC

Quatuor lésionnel

Baryta carbonica 30 CH

Alumina 15 CH

Plumbum metallicum 30 CH

Silicea 30 CH

Efficacité prouvée

Deux publications personnelles :

**Limam R. Essai thérapeutique homéopathique
dans la maladie d'Alzheimer.**

Revue du CEDH, N 25. 2012 : 17-21

**Limam R. Nouvelle approche homéopathique
des affections neurodégénératives**

Revue du CEDH, N 36. 2015 : 21-27

Baryta carbonica

Médicament gériatrique majeur

Affections neurodégénératives

**Neurotoxicité du carbonate de baryum
engendre un déficit cognitif progressif**

A prescrire précocement en préventif

Alumina

Grand médicament

Déficit cognitif du sujet âgé

Prototype neurotoxique :

Démence des dialysés d'Alfrey 1976

Alfrey et coll. The dialysis encephalopathy : possible aluminium intoxication.

New England Journal Med., 1976, 294 : p 184 - 88

Plumbum metallicum

Grand médicament

Atrophie cérébrale

Déclin intellectuel progressif

Troubles du langage

Sarcopénie

Silicea

Grand médicament

Déficit intellectuel

Troubles de l'attention

Troubles de la mémoire

Médicaments Satellites

Associés au Quatuor lésionnel

selon :

Stade évolutif

Étiologie



Médicaments

des formes évolutives

Prévention précoce des TNC

Prescrire dès la cinquantaine

Baryta carbonica 30 CH

Arsenicum iodatum 15 CH

Grands médicaments préventifs de la sénescence

TNC Léger

Quatuor lésionnel :

Baryta carbonica 30 CH

Alumina 15 CH

Plumbum 30 CH

Silicea 30 CH

Médicament de terrain :

Type

Sensible

TNC Majeur

Quatuor lésionnel

Médicaments luétiques : **Fin d'évolution**

Biothérapie luétique : **Luesinum 15 CH**

Polychrestes de luèse : **Aurum mur 15 CH**

Mercurius sol 15 CH



Médicaments

des formes étiologiques

TNC d'Alzheimer

2 Biothérapies indispensables

Profil hippocampique

Medorrhinum 15-30 CH

Luesinum 15-30 CH

Déficit de la mémoire épisodique récente

tendance à oublier les noms propres

et se perdre dans les lieux

Alzheimer

avec troubles du comportement



Alzheimer : Troubles du comportement

**Agité la nuit, insomniale, délirant,
halluciné, cherche à s'échapper du lit,
se découvre, déchire ses vêtements,
et s'exhibe sexuellement**

Hyoscyamus niger 15 CH

Alzheimer : Troubles du comportement

**Agité la nuit, furieux, pousse des cris
violent, terrifié par des hallucinations
visuelles ou auditives horribles,
amélioré par la lumière du jour**

Stramonium 15 CH

Alzheimer : Troubles du comportement

**Agité en totalité jour et nuit, veut sortir
de la maison.**

Calmé par la musique.

Tarentula hispana 15 CH

Alzheimer : Troubles du comportement

Coléreux, déprimé, aggravé la nuit

Aurum muriaticum 15 CH

Alzheimer : Troubles du comportement

**Épuisé intellectuellement, boulimique,
amélioré en mangeant, anosmique
ou halluciné olfactif**

Anacardium orientale 15 CH

Alzheimer : Troubles du comportement

**Agitation constante des mains, avec
grasping, manipule ses draps,
insomniaque, terreurs nocturnes**

Kalium bromatum 15 CH

Alzheimer : Troubles du comportement

Somnolent le jour, confus,

xérostomique et ballonné

Nux moschata 15 CH

Alzheimer : Troubles du comportement

**Rigide, visage figé, incontinent
et dysarthrique (tr du langage oral)**

Causticum 30 CH

Alzheimer : Troubles du comportement

Anorexique, frileux, très fatigué

Arsenicum album 30 CH

Alzheimer : Troubles du comportement

**Anxieux, phobique, précipité,
tremblant, vertigineux et ataxique**

Argentum nitricum 30 CH

TNC Vasculaire

Causticum 30 CH : **Déficit moteur associé**
Trouble du langage oral

Remèdes neuro-vasculaires :

Aurum 15 CH **Sclérose vasculaire**

Phosphorus 30 CH **Suite d'AVC**

Baryta carb et Silicea : **s'opposent à l'athérome**

TNC à corps de Lewy

Hallucinations visuelles et délires

Hyoscyamus Niger 15 CH

Hallucinations visuelles, délire et exhibition

Stramonium 15 CH

Plus agité que Hyoscyamus

Anacardium orientale 15 CH

Hallucinations olfactives ou anosmie

TNC de Parkinson

Gelsemium 30 CH

Akinésie et tremblement

Manganum 9 CH

Akinésie et raideur

Argentum nitricum 30 CH

Marche instable,

précipitée et tremblante

Mercurius solubilis 15 CH

Tremblement

ne sait plus compter

Causticum 30 CH

Raideur, visage figé

TNC Fronto-temporal

Hyoscyamus niger 15 CH	Desinhibition, exhibition, agitation délirante
Stramonium 15 CH	Plus agité
Tarentula hispana 15 CH	Agité jour et nuit
Kalium bromatum 15 CH	Tr de l'attention, grasping
Anacardium orientale 15 CH	Boulimie, hallucinations olfactives

TNC de Huntington

Agaricus muscarius 15 CH

Grand médicament de déficit cognitif

**Mouvements anormaux de la tête
et tremblement**

Conclusion



قال الله تعالى :

و منكم من يرد إلى أرذل العمر

لكيلا يعلم من بعد علم شيئاً

و ترى الأرض هامة فإذا أنزلنا عليها الماء

اهتزت و ربت و أنبتت من كل زوج بهيج

سورة الحج الآية 5

Nouvelles perspectives d'avenir

Ère des proteinopathies

Dilutions homéopathiques de protéines de TNC

Protéine Tau : Alzheimer

Alpha-synucleine : Corps de Lewy

MERCI !

